



NESPRESSO. | TRADE
ACADEMY



Carnet de voyage

NESPRESSO. | TRADE
ACADEMY

Sommaire



La mouture et
la torréfaction



L'assemblage



La récolte



L'encapsulage



La dégustation



Le recyclage



Petit bonus:
best practice en France
sur l'abonnement



Les producteurs de café Nespresso à travers le monde

MEXIQUE
GUATEMALA
CUBA
PUERTO RICO
NICARAGUA
COSTA RICA
COLOMBIE
PÉROU
BRÉSIL

SOUDAN
ETHIOPIE
OUGANDA
CONGO
KENYA
ZIMBABWE

NÉPAL
CHINE
INDE
INDONÉSIE



La récolte

QUIZ

Quelle est la particularité de la culture du café ?

- A. Les pays producteurs se trouvent entre les deux tropiques
- B. La culture du café se fait près de l'océan
- C. La culture du café se fait seulement à plus de 800m d'altitude

Avec combien de pays producteurs de café Nespresso travaille ?

- A. 14 pays producteurs
- B. 16 pays producteurs
- C. 19 pays producteurs

Combien de technique de récolte existe-t-il ?

- A. 1 technique
- B. 2 techniques
- C. 3 techniques

Nespresso travaille aujourd'hui avec 19 pays producteurs à travers le monde

Ce qui est important dans la création d'un café de qualité et durable c'est le terroir où il a été cultivé, la variété de café et le soin apporté aux caféiers.

Nespresso s'engage sur des hauts standards de qualité et de durabilité. Nous cherchons à acheter le café aux mêmes caféiculteurs années après années et c'est pour cela qu'a été créé le programme AAA.

DE LA CERISE AU CAFE

La récolte :

Choisir les plus belles cerises de café !

RÉCOLTE TARDIVE

Les cerises sont récoltées quand leur couleur est plus foncée, pourpre.

Donne un café moins acide et plus concentré en arôme.

RÉCOLTE MANUELLE ("Picking")

Traditionnellement seules les cerises bien rouges sont récoltées.

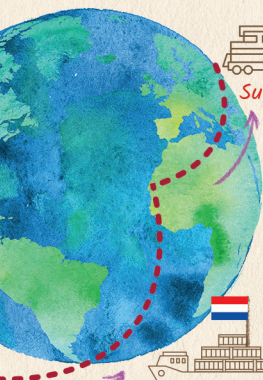


L'assemblage, La mouture



Les critères de sélection de Nespresso sont très exigeants, sur 350g de café vert, nous achetons un café avec 5 défauts maximum.

C'est pour cela que seul 1 à 2% de la production mondiale de café répond à nos exigences de qualité

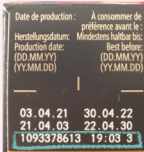


Suisse

Le café vert arrive directement au cœur du centre de production en Suisse, il arrive dans des wagons qui sont scellés afin de permettre une traçabilité entre le producteur et le centre de production.



Pays Bas



Numéro de traçabilité présent sur tous les étuis



et la torréfaction

L'assemblage se fait avec des cafés vert, en fonction du résultat voulu, on crée des blends (des mélanges) avec des pays différents puis la torréfaction commence.



MOUTURE GROSSIÈRE :

Café plus léger en bouche.



MOUTURE FINE :

Café plus dense avec plus de corps



L'encapsulage



Les capsules Nespresso utilisent une dose précise de café afin d'éviter le gaspillage de ce grain précieux venu de loin.



UNE CAPSULE PAS
COMME LES AUTRES

L'aluminium est aujourd'hui le meilleur matériau connu capable de préserver à 100 % les arômes du café sur une longue période, tout en étant recyclable à l'infini.



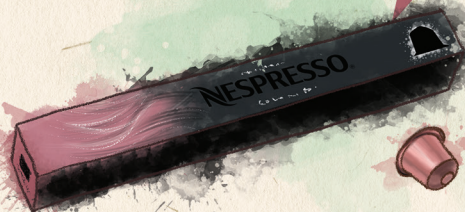
Parce que l'aluminium est recyclable, nous agissons pour que toutes nos capsules soient issues à 80 % d'aluminium recyclé d'ici fin 2021.



L'ALUMINIUM
RECYCLÉ

L'une des actions de NESPRESSO en termes de développement durable est de garantir qu'au moins 80% de l'aluminium de la capsule est issu d'aluminium recyclé.

L'étui, votre
source de savoir



La dégustation

JEU DES DIFFÉRENCES:

Notez les caractéristiques de la technologie Vertuo et de chacune des machines

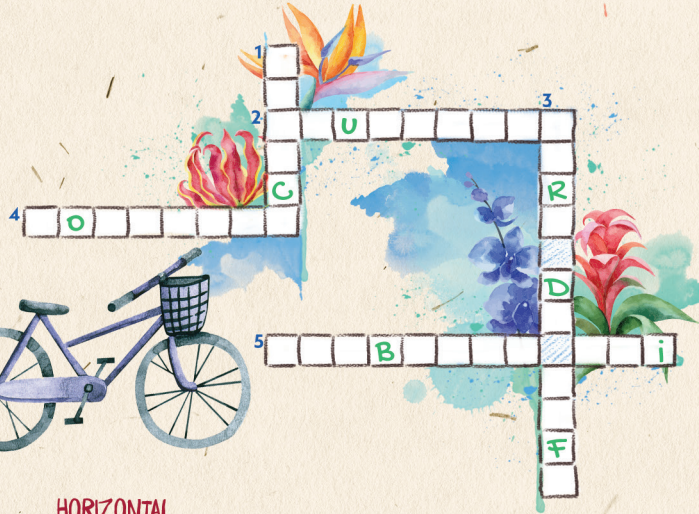


VERTUO	PLUS	NEXT
Ouverture	Automatique	Manuelle
Mode économie d'énergie		
Réservoir d'eau		
Matériaux		





Le recyclage



HORIZONTAL

2. On me recycle pour me transformer en vélo
4. Je suis présent plus de 5000 fois dans la France
5. Des fois je suis bleue, des fois je suis jaune

VERTICAL

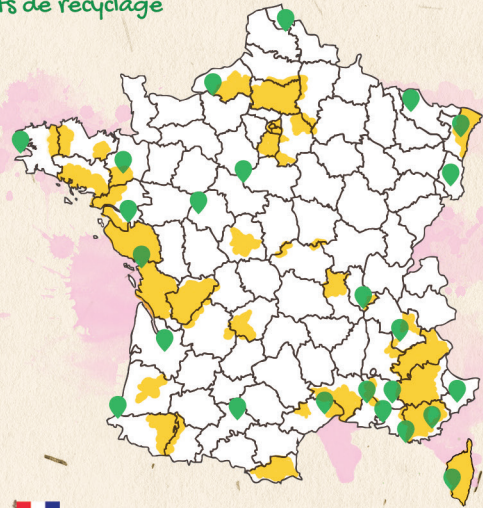
1. Je suis le pays où l'on recycle les capsules Nespresso France
3. Dans une deuxième vie je suis utilisé pour l'agriculture



Scannez le QR code et
découvrez tous les
points de recyclage



RECYCLEZ
VOS CAPSULES
NESPRESSO !



Aujourd'hui toutes les capsules Nespresso sont recyclées en France soit par les régions grâce aux poubelles de tri soit dans un centre Véolia à Boves à côté d'Amiens pour les points de collectes.



Les best practices abonnement

Ma phrase d'accroche:

« Vous savez qu'aujourd'hui vous pouvez partir avec une machine Nespresso à 1€ ? Laissez-moi vous expliquer comment cela fonctionne »

Margaux



« Vous savez qu'aujourd'hui vous pouvez partir avec une machine Nespresso à 1€ ? Laissez-moi vous expliquer comment cela fonctionne »

Margaux

« Vous savez qu'aujourd'hui vous pouvez partir avec une machine Nespresso à 1€ ? Laissez-moi vous expliquer comment cela fonctionne »

Margaux



« Vous savez qu'aujourd'hui vous pouvez partir avec une machine Nespresso à 1€ ? Laissez-moi vous expliquer comment cela fonctionne »

Margaux

« Vous savez qu'aujourd'hui vous pouvez partir avec une machine Nespresso à 1€ ? Laissez-moi vous expliquer comment cela fonctionne »

« Vous savez qu'aujourd'hui vous pouvez partir avec une machine Nespresso à 1€ ? Laissez-moi vous expliquer comment cela fonctionne »

Margaux



« Vous savez qu'aujourd'hui vous pouvez partir avec une machine Nespresso à 1€ ? Laissez-moi vous expliquer comment cela fonctionne »

Margaux



RÉPONSES DES JEUX



Quiz page 1

1. **A** 2. **C** 3. **B**



Laque alimentaire

Feuille d'aluminium

Café moulu et torréfié

Membrane aluminium

VERTUO

PLUS

NEXT

Ouverture

Automatique

Manuelle

Mode économie d'énergie

9 mn

2 mn

Réservoir d'eau

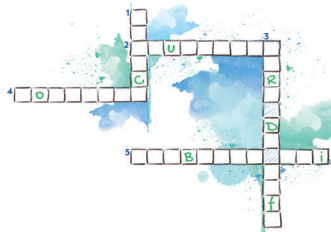
Modulable

Fixe

Matériaux

Finition premium
(pour la Hight End)

Plastique recyclé à 54%
(emballage 100% recyclable et réalisé à 95% de matériaux recyclés)



1. France
2. Aluminium
3. Marc de café
4. Collecte
5. Poubelle tri

